

Intelligente Lösungen von BASF Construction Chemicals

Welches Bauwerk Sie auch immer planen, welche Herausforderungen dabei auch immer auf Sie zukommen – wir von der BASF Bauchemie bieten Ihnen intelligente Lösungen, damit Sie noch erfolgreicher am Markt agieren können. Unsere führenden Marken bilden ein breites Spektrum innovativer Systeme, basierend auf jahrelanger Erfahrung und den Ergebnissen intensiver Forschung und Entwicklung.

EMACO®	Betonreparatursysteme
MBrace®	Verbund-/Verstärkungssysteme
MASTERFLOW®	Präzisions- und Spezialvergussmörtel
MASTERFLEX®	Fugenabdichtungen
MASTERSEAL®	Abdichtungs- und Oberflächenschutzsysteme
CONGRESIVE®	Reaktionsharzmörtel zur Injektion und zum Kleben
CONICA®	Sportbodenbelagssysteme
CONIDECK®	Händisch und maschinell auftragbare Abdichtungssysteme
CONIROOF®	Dachabdichtungssysteme auf PUR-Basis
CONIBRIDGE®	Membransysteme auf PUR-Basis für den Schutz von Brücken
MASTERTOP®	Dekorative Bodenbeschichtungen und Lösungen für Industrieböden
UCRETE®	Widerstandsfähige Industrieböden für extreme Belastungen
PCI®	Fliesen- und Naturstein-Verlegewerkstoffe, Bauwerksabdichtung und Fußbodentechnik
HECK®	Wärmedämmverbundsysteme
RAJASIL®	Mauerwerk- und Steinsanierungen, Fassadenbeschichtungen

**BASF Construction Chemicals GmbH
Construction Systems Europe**
Kennedyallee 93
60596 Frankfurt am Main
Deutschland

Tel.: +49 69 63308 122
Fax: +49 69 63308 130
bauchemieinfo@basf.com
www.construction-chemicals.basf.com



Schulgebäude 04/2009

BASF ist das führende Chemie-Unternehmen der Welt: The Chemical Company. Das Portfolio reicht von Chemikalien, Kunststoffen und Veredelungsprodukten bis hin zu Pflanzenschutzmitteln, Feinchemikalien und Öl und Gas. Als zuverlässiger Partner hilft die BASF ihren Kunden in nahezu allen Branchen, erfolgreicher zu sein. Mit hochwertigen Produkten und intelligenten Lösungen trägt die BASF dazu bei, Antworten auf globale Herausforderungen wie Klimaschutz, Energieeffizienz, Ernährung und Mobilität zu finden.

Weitere Informationen zur BASF im Internet unter www.basf.de.

 **BASF**

The Chemical Company

Systemlösungen für das moderne Bildungswesen

Investitionen in eine nachhaltige Zukunft



 **BASF**
The Chemical Company



Bildungschancen erhöhen, Zukunft sichern

Bildung ist eines der zentralen Themen für die BASF. Zum einen, weil Bildung eine wichtige Voraussetzung ist, damit sich bei Kindern und Jugendlichen Wissbegierde, Phantasie und Kreativität entwickeln können – Kernkompetenzen der persönlichen Entwicklung. Zum anderen, weil eine sozial gerechte, ökonomisch und ökologisch verträgliche Entwicklung in direktem Zusammenhang mit Bildung steht. Mit Investitionen in Bildung bleiben wir langfristig wettbewerbsfähig und sichern unsere Zukunft.

Unser Beitrag für das moderne Bildungswesen

Ein gesundes und attraktives Lernumfeld in einem freundlichen und angenehmen Umgebungsklima ist eine der wichtigsten Säulen für eine erfolgreiche Bildung. Dafür sind ganzheitliche Modernisierungskonzepte notwendig: vom Boden bis zum Dach, vom Innen- bis zum Außenbereich. Unsere Bausysteme bieten konkrete Lösungen und leisten ihren Beitrag zu mehr Attraktivität, Wohlbefinden, Sicherheit und Wirtschaftlichkeit.



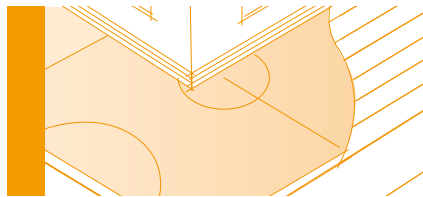
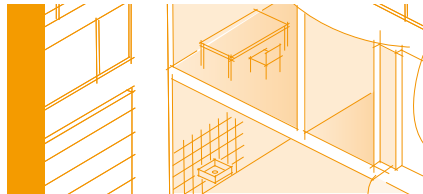


Gesundheit Optik
Sicherheit

Nachhaltigkeit
Hygiene
Komfort

Raumklima
Wirtschaftlichkeit

von
Innen



Inhalt

Über uns
Von Innen nach Außen

Seite 2
Seite 3

Ihr Partner für Komplett-Lösungen

Seite 4-5

**Lösungen für eine
moderne Gestaltung**

Seite 6-7

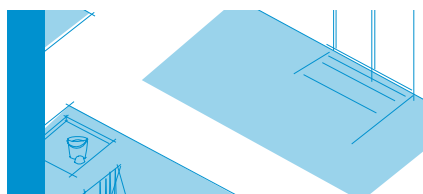
**Lösungen für eine energetische
Gebäude-Modernisierung**

Seite 8-9

**Lösungen für den Erhalt und Schutz
der Bausubstanz**

Seite 10-11

nach
Außen



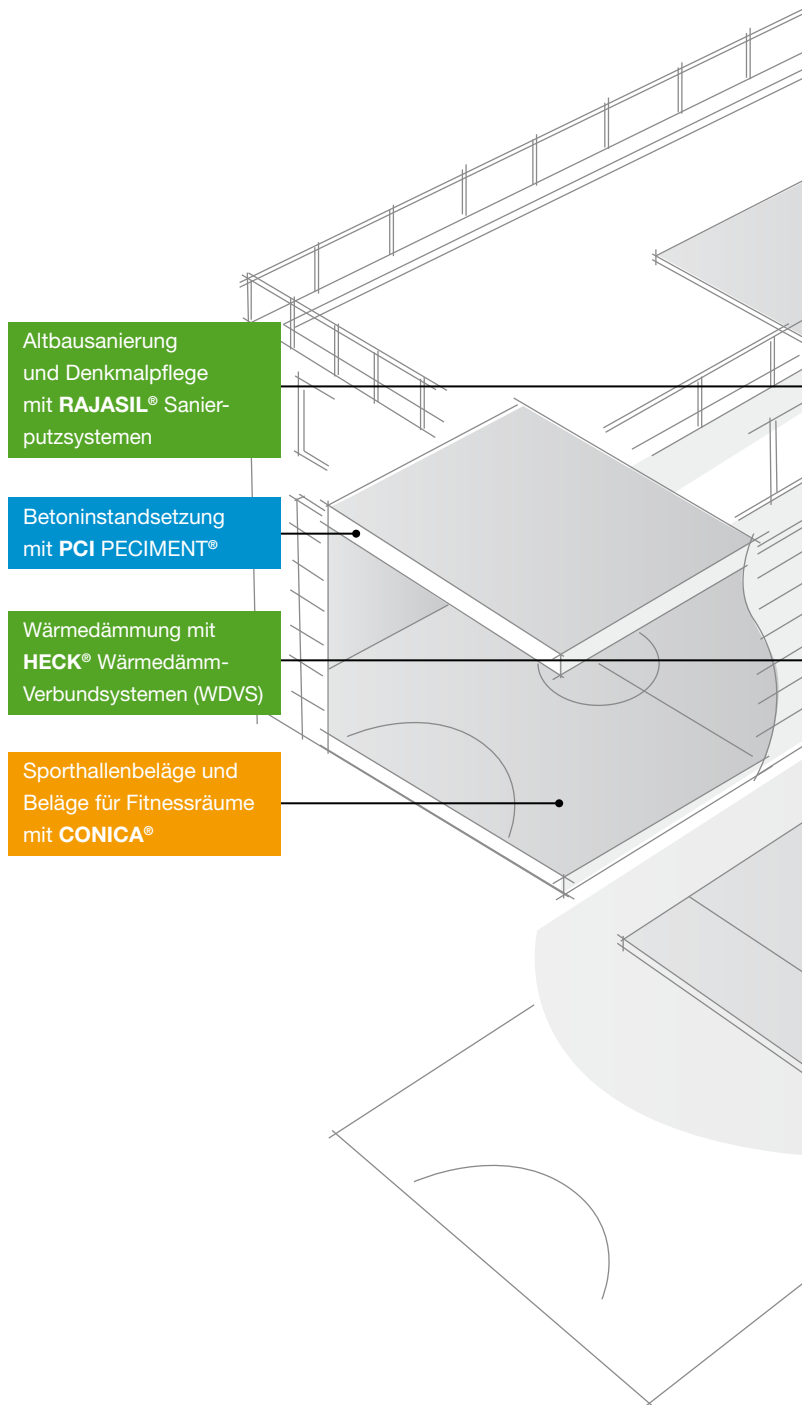
Ihr Partner für Komplett-Lösungen

Durch den demographischen Wandel sinkt die Schülerzahl von Jahr zu Jahr. Neue Schulgebäude werden nur noch selten gebaut. Viele bestehende Gebäude erfordern dringend erhebliche Sanierungsmaßnahmen, um einen zeitgemäßen, modernen Baustandard zu erfüllen. Die technischen Anforderungen an eine Sanierung sind dabei enorm. Je nach Zustand des Objektes muss zwischen einem ganzheitlichen Sanierungskonzept oder einer gezielten, individuellen Baumaßnahme entschieden werden: Zum Beispiel müssen Flachdächer abgedichtet, Heizkosten gesenkt, Innenräume modernisiert oder Sporthallen instandgesetzt werden. Zur Bewältigung dieser Komplexität unterstützen wir Sie mit einer Vielfalt an maßgeschneiderten Systemlösungen.

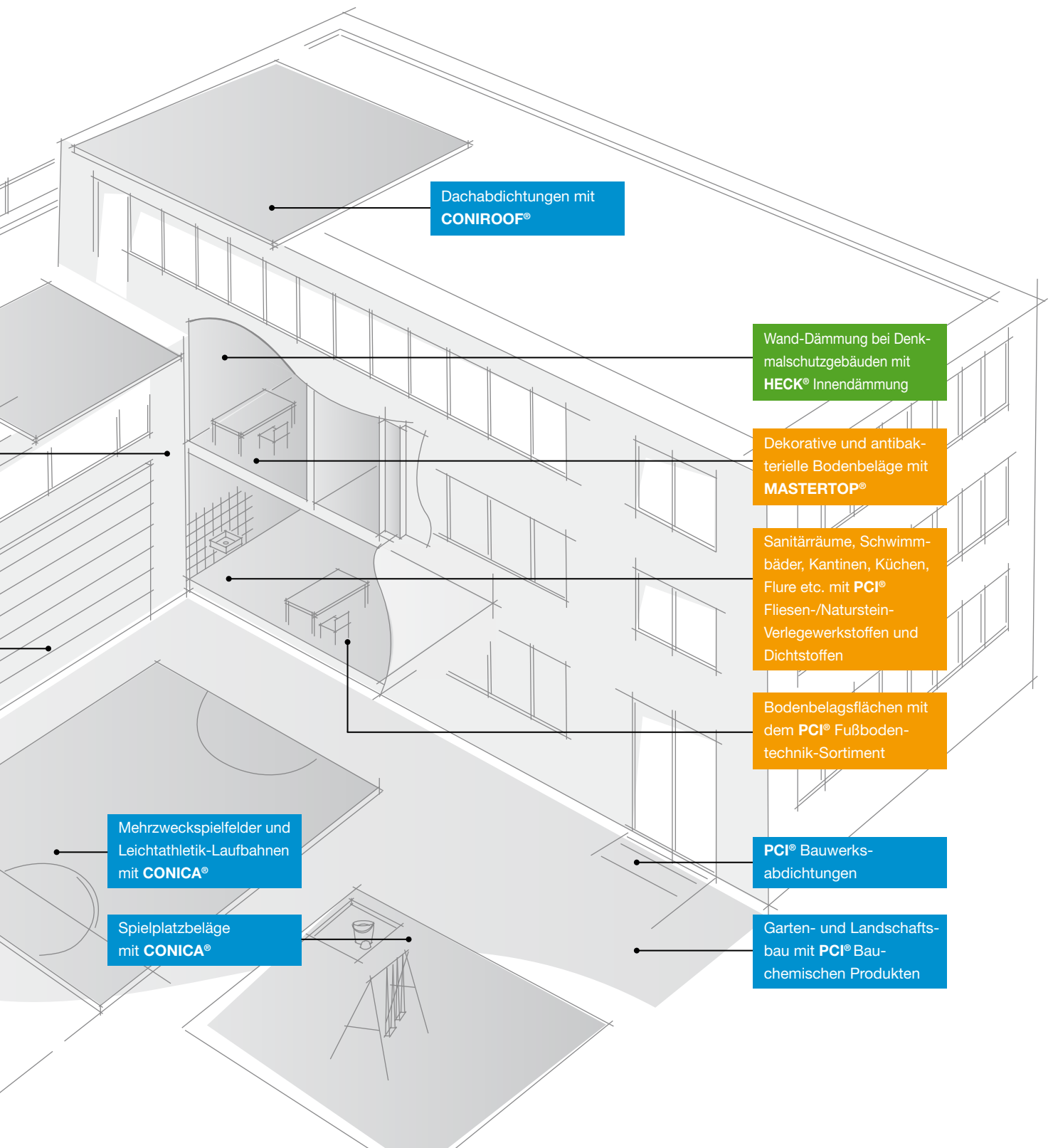
Um nachhaltige und optimale energetische Modernisierungen an Schulgebäuden durchführen zu können, die sämtliche Anforderungen der Schulträger, der Betreiber und der Nutzer (Lehrer/Schüler) gleichermaßen berücksichtigen, ist eine ganzheitliche Betrachtung der Sanierungsmaßnahmen notwendig. Nur wenn alle technischen, betriebswirtschaftlichen, ökologischen und nutzerspezifischen Faktoren gleichzeitig analysiert werden, ist eine insgesamt nachhaltige Lösung zu finden. In diesem Zusammenhang unterstützt Sie die LUWOGÉ consult GmbH mit kundenorientierten Modernisierungskonzepten.

Die LUWOGÉ consult GmbH, eine hundertprozentige Tochter der LUWOGÉ – das Wohnungsunternehmen der BASF, hat sich als Beratungsunternehmen auf die energetische Modernisierung von Schulgebäuden spezialisiert. Das Beratungsunternehmen kann dabei auf ein langjähriges und fundiertes Knowhow im nachhaltigen Sanieren und Modernisieren zurückgreifen.

In einer anwendungsorientierten Forschungsstudie hat die LUWOGÉ consult für das Ministerium für Umwelt, Forsten und Verbraucherschutz Rheinland-Pfalz eine energetische Studie für wirtschaftlich nachhaltige Schulsanierungen entwickelt und bewertet. Dabei sind insbesondere Aspekte berücksichtigt worden, die auf die Schaffung einer positiven Lernumgebung (Aufenthaltsqualität, Akustik, Sicherheit, Lichtverhältnisse) zielen. Neben reinen Sanierungsfragen stellt die LUWOGÉ consult auch ihr Knowhow im Bereich der regenerativen Energien zur Verfügung, damit Kunden zukünftig unabhängiger von Energiepreissteigerungen werden. Da jedes Schulgebäude individuelle Spezifika hinsichtlich Bausubstanz, Geometrie und Architektur aufweist, ist eine einzelobjektorientierte Analyse in Anlehnung an die LUWOGÉ consult-Methode empfehlenswert.



■ BASF Gruppe





Innenbereich

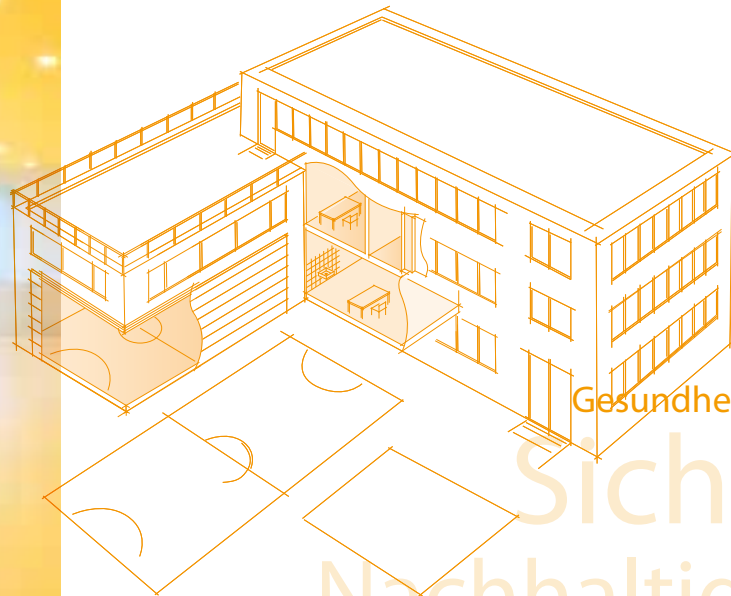
Lösungen für eine moderne Gestaltung

Der erste Eindruck zählt – wenn Kinder oder Jugendliche zur Schule gehen, müssen sie sich wohl und geborgen fühlen. Die Attraktivität und Auswahl der Schule steht in Verbindung mit einer freundlichen und angenehmen Umgebung. Eine wichtige Rolle dabei spielen Ästhetik, Komfort und Beschaffenheit. Die ausgewählten Bodenbelagssysteme müssen nicht nur optisch ansprechend sein, sondern auch einen hohen Komfort aufweisen. Technische Anforderungen, wie gute Reinigungsfähigkeit, hohe Dauerhaftigkeit, Chemikalienbeständigkeit und Trittschalldämmung müssen berücksichtigt werden. Je nach Raumnutzung sind antibakterielle Bodeneigenschaften unverzichtbar. Mit unendlich vielen Farben und Flexibilität bei der Gestaltung – bezüglich Farben, Motiven und Formen sind keine Grenzen gesetzt – finden die hochwertigen

MASTERTOP Bodenbelagssysteme überall dort Anwendung, wo Ästhetik und Komfort gefragt sind – vom Foyer bis zum Klassenzimmer. Da das Material nicht verlegt, sondern gegossen wird, entsteht eine homogene und fugenfreie Oberfläche, die robust und sehr leicht zu reinigen ist, gerade in vielbesuchten Schulgebäuden ein wichtiges Merkmal.

Damit der Schulbetrieb aufrecht erhalten werden kann, entscheiden Sie sich für eine Teilsanierung einzelner Flächen. Hierfür bieten unsere Systeme zahlreiche Möglichkeiten. Die **PCI Fliesenverlegesysteme** ermöglichen zum Beispiel auch die Sanierung von Sanitäreinrichtungen mit speziellen staub- und emissionsarmen Produkten – Das Produkt **PCI Nanolight** ist staubarm und erhielt die Klassifizierung EC1R (sehr emissionsarm) nach GEV EMICODE.





Gesundheit

Optik

Raumklima

Sicherheit

Nachhaltigkeit

Hygiene

Komfort

Wirtschaftlichkeit

Sport ist nicht gleich Sport - die Gesundheit von Kindern und Jugendlichen ist heutzutage ein sehr wichtiger Aspekt. Sportaktivitäten sind notwendig, um einen Ausgleich im Alltag zu schaffen und auch außerhalb vom Klassenzimmer Erfolge zu erzielen. Die Qualität der Sportbeläge spielt eine wesentliche Rolle, um Verletzungen vorzubeugen und persönliche Bestleistungen zu erzielen. Unsere **CONICA Sporthallenbeläge** sind von internationalen Verbänden wie FIBA und IHF zugelassen und erfüllen alle wichtigen internationalen Normen, wie zum Beispiel DIN V 18032-2 und EN 14904. Unsere Beläge sind gelenkschonend und reduzieren das Verletzungsrisiko. Das Besondere: Sie sind äußerst strapazierfähig und somit auch für die Mehrzwecknutzung konzipiert.

PCI Nanolight®



Außenbereich

Lösungen für eine energetische Gebäude-Modernisierung

Bei der Schulsanierung steht Energieeffizienz im Fokus. Viele Schulgebäude weisen einen schlechten Dämmstandard auf. Im Rahmen des Gesamt-Konzepts ist die energetische Renovierung der Gebäudehülle eine der wichtigsten Maßnahmen.

Das größte Einsparpotenzial bietet in der Regel die Fassade. Die Vergangenheit hat uns gelehrt, daß die zugelassenen Wärmedämm-Verbundsysteme zur erfolgreichen Umsetzung energetischer Sanierungen gehören. Mit unserem ausgereiftem **Wärmedämm-Verbundsystem (WDVS)**

HECK MultiTherm, mit mehr als 50-jähriger nationaler und internationaler Praxiserfahrung, bieten wir maßgeschneiderte und wirtschaftliche Lösungen, speziell für Ihr Schulgebäude. Der besondere Vorteil ist neben hoher Wirtschaftlichkeit auch der Beitrag zu einer erheblichen Verbesserung des Raumklimas, wie zum Beispiel keine Zuglufterscheinungen und kein Schimmelpilzbefall.

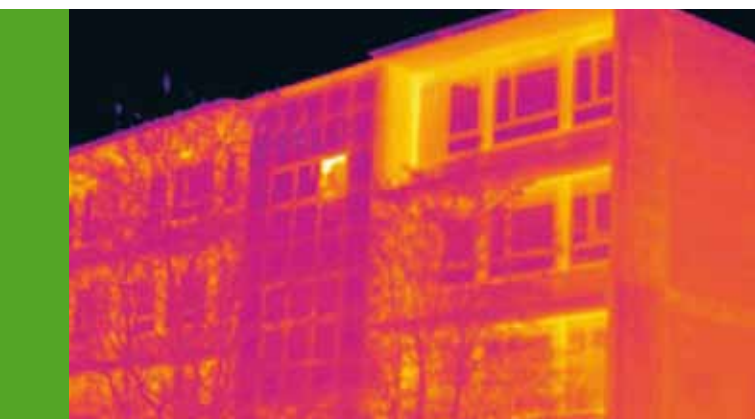
Der allgemeine Trend zu höheren Energiekosten führt dazu, dass sich solche Systeme in immer kürzerer Zeit amortisieren.

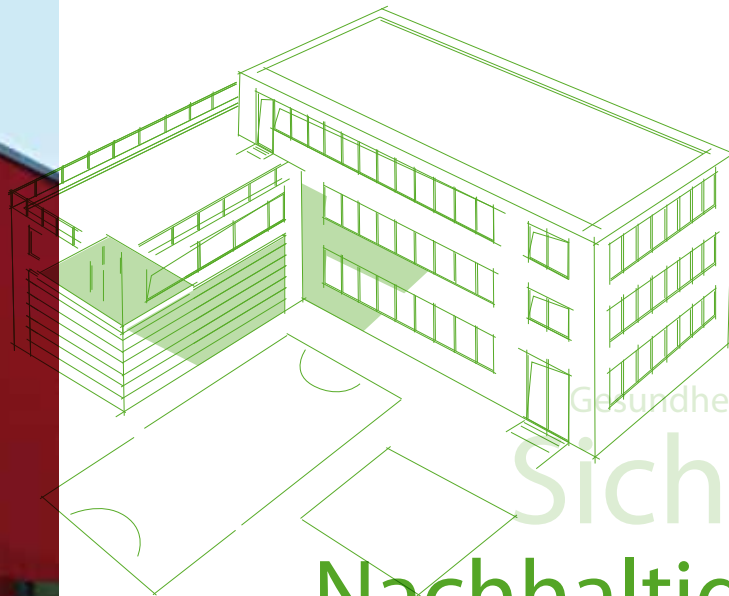
Wenn eine Dämmung der Außenwand mit einer außenliegenden Wärmedämmung nicht in Frage kommt, stellen Innendämmsysteme eine Möglichkeit zur Verbesserung des Wärmeschutzes dar.



Bei bestimmten Gebäude-Typen, wie zum Beispiel bei einer denkmalgeschützten Fassade, ist die innenseitige Wanddämmung oft die einzige Möglichkeit zur energetischen Sanierung und Verminderung von Transmissionswärmeverlusten. Die **HECK Innendämmung**, mineralisch und gutachterlich geprüft, bietet für solche Fälle eine entsprechende Lösung.

Bei einer Altbausanierung und Denkmalpflege sind die feuchten und Salz belasteten Mauerwerke und die Steinrestaurierung an der Tagesordnung: **RAJASIL Sanierputzsysteme** haben sich seit Jahrzehnten bewährt und bilden einen festen Bestandteil solcher Renovierungsmaßnahmen.





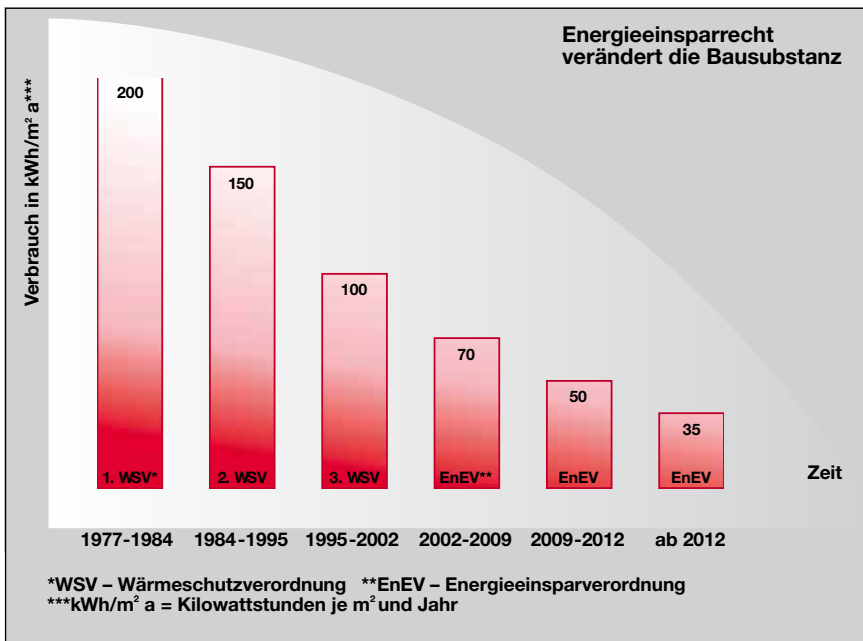
Gesundheit Optik Raumklima
Sicherheit

Nachhaltigkeit

Hygiene

Komfort

Wirtschaftlichkeit





Außenbereich

Lösungen für den Erhalt und Schutz der Bausubstanz

Das Dach eines Schulgebäudes ist eine seiner wichtigsten Komponenten. Ein undichtes Dach kann daher nicht nur die Gebrauchssicherheit des Gebäudes entscheidend einschränken, sondern auch den Wartungsaufwand massiv erhöhen. Ein dauerhaftes und nahtlos appliziertes Abdichtungssystem erhöht den Wert und Nutzen eines Gebäudes und senkt gleichzeitig seine Betriebskosten.

Unsere **CONIROOF Abdichtungssysteme** sind in der Lage, Dachkonstruktionen – insbesondere Flachdächer und unterschiedlichste Bauwerksgeometrien – dauerhaft vor Wasser und Witterungseinfluss zu schützen.

Betonstrukturen und -flächen älterer Schulgebäude benötigen eine professionelle Instandsetzung: Regen, Frost, Hitze oder Abgase beanspruchen jede Betonbausubstanz stark. Mit unseren **PCI Betonschutz- und Betoninstandsetzungsprodukten** helfen wir die Lebensdauer von Schulgebäuden zu verlängern. **PCI Peciment 50** Betonreparaturmörtel sind nach ZTV SIB geprüft.

Vor allem Straßen, Wege, Stellplätze und Treppen im Schulareal werden sehr stark beansprucht. Für ein dauerhaft stabiles Erscheinungsbild sind hochqualitative Produkte mit hoher Belastbarkeit und Haltbarkeit notwendig. Wir bieten mit unserem speziellen **PCI Gala-Bau-Sortiment**, wie zum Beispiel **PCI Pavifix CEM**, geeignete Mörtelsysteme für Zementpflaster als Lösung an.

Sich sportlich betätigen bedeutet loslassen – egal ob in der Pause oder nach der Schule: Bewegung ist notwendig und sehr wichtig, um Schulstress abzubauen und auf andere Gedanken zu kommen. Unsere optisch ansprechenden und qualitativ hochwertigen **CONICA Mehrzweckspielfelder und Leichtathletik-Laufbahnen** unterstützen Kinder und Jugendliche dabei und geben ihnen die nötige Dynamik und Motivation, sich mit Freude zu bewegen – mit oder ohne Ball.

Höchste Sicherheit für Kinder – auf Spielanlagen mit Schaukel- und Klettergeräten haben Unfallvorsorge und Verletzungsverhütung erste Priorität. Fallschutzbeläge für Kinderspielplätze sind deshalb für eine Schule oder einen Kindergarten unabdingbar. Das Zusammenspiel von Funktionalität, Technik und Farbenspiel schafft für Kinder eine Erlebniswelt zum Verweilen und Wohlfühlen. Der Kreativität sind bei Verwendung von ortseingebauten Fallschutzbelägen mit **CONICA Kinderspielplatzsystemen** keine Grenzen gesetzt. Unsere Beläge lassen sich jederzeit problemlos lokal reparieren oder nach vielen Jahren, auch ohne Entfernung des Altbelages, sanieren.



Gesundheit

Optik

Raumklima

Sicherheit

Nachhaltigkeit

Hygiene

Komfort

Wirtschaftlichkeit

